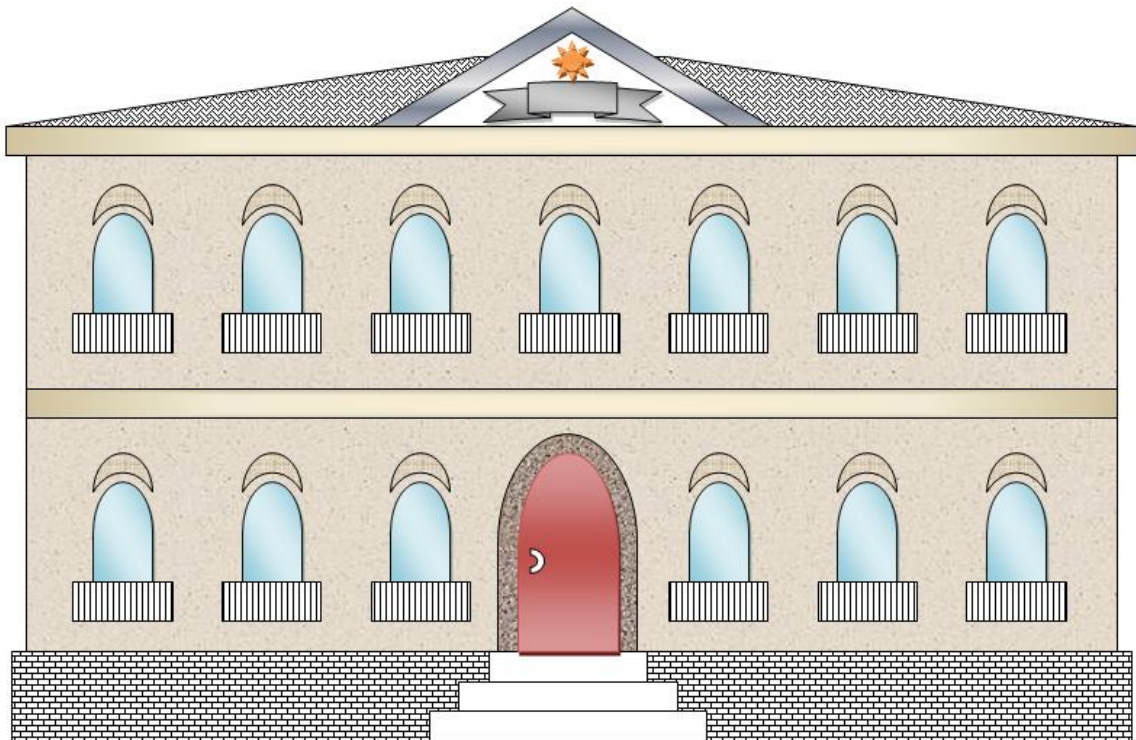


## Практическая работа 11 класс

**Задание 1.** Изобразить данный рисунок с помощью автофигур.



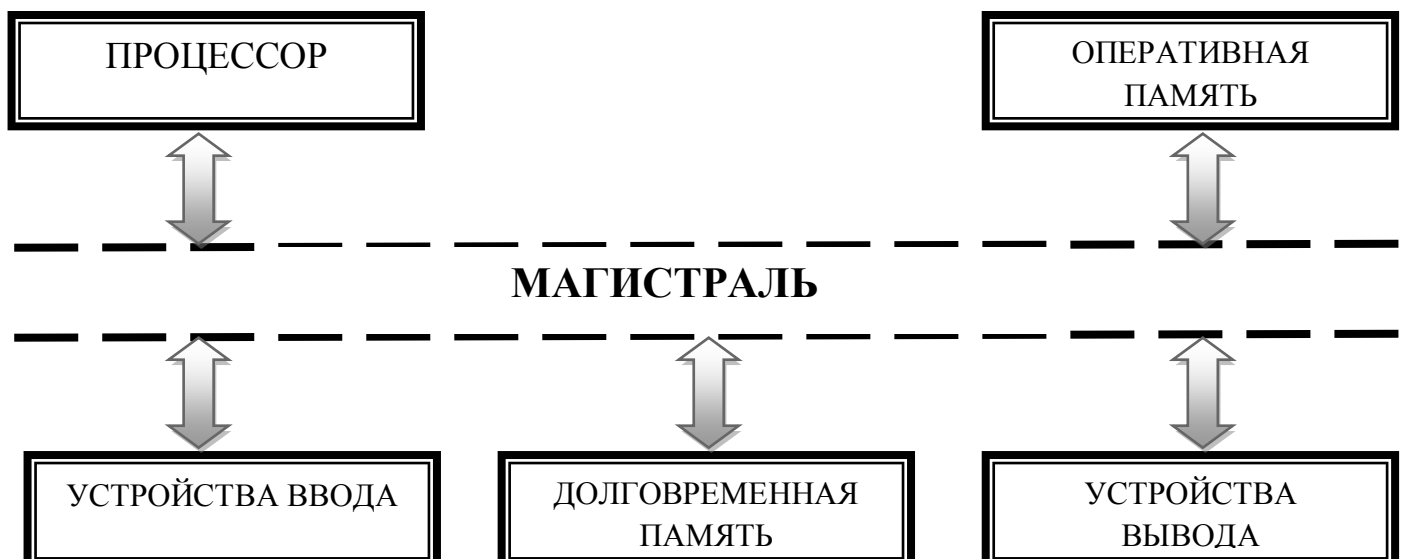
**Задание 2.** С помощью редактора формул наберите следующие формулы:

$$z = \frac{\sqrt{\sin \alpha + \cos \beta - 2 \sin^2 \alpha}}{\sqrt{|\sin \alpha^3|}};$$

$$\sin \alpha = \frac{2 \sin \frac{\alpha}{2} \cos \frac{\alpha}{2}}{\sin^2 \frac{\alpha}{2} + \cos^2 \frac{\alpha}{2}} = \frac{2 \operatorname{tg} \frac{\alpha}{2}}{1 + \operatorname{tg}^2 \frac{\alpha}{2}}$$

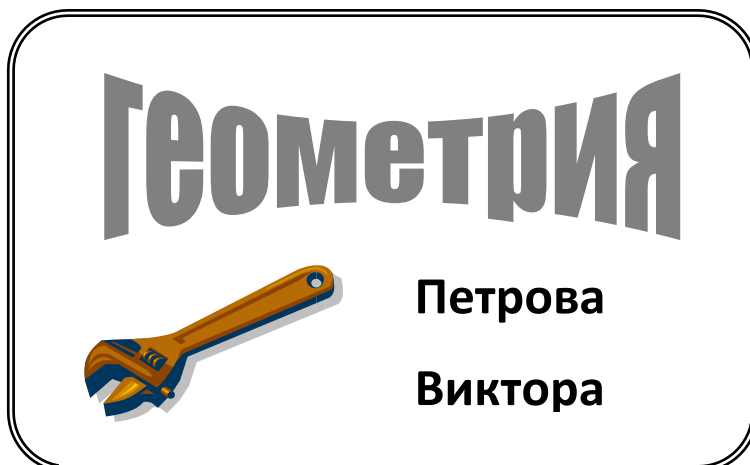
- Алгоритм решения линейного уравнения  $ax + b = 0$ ;
- Алгоритм решения квадратного уравнения  $ax^2 + bx + c = 0$ .

**Задание 3.** Создайте схему по образцу:



#### Задание 4.

Создайте векторный рисунок по образцу



#### Задание 5.

1. Вставьте пустую таблицу размером 3×3
2. Заполните ее текстом по образцу.

✪ Министерство гидрометеорологии России		✪ Филиал метеостанции в г. Лабытнанги Обская ул. 22 <sup>Б</sup> От _____ № _____
<b>Справка</b> Средняя температура воздуха в период с 01.09.2011 по 01.11.2011 составила +9 <sup>0</sup> , что выше на 2 <sup>0</sup> за исходный период прошлого года.		
Директор Филиала метеостанции в г. Лабытнанги		Л.Е. Сухаретская

Задание 6. Нарисуйте и заполните таблицу по образцу

Виды соревнований	Результаты соревнований		
	1 разряд	2 разряд	3 разряд
Плавание	20%	70%	10%
Гимнастика	10%	40%	50%
Прыжки	5%	80%	15%